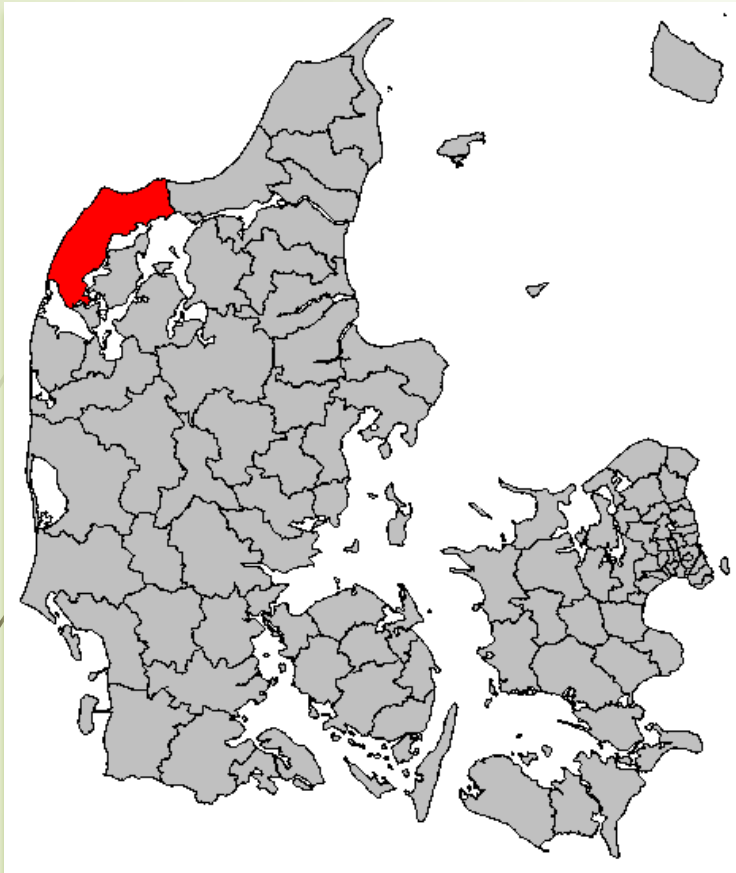


An illustration on a blue background featuring several stylized human figures interacting with technology. The figures are positioned on top of large, colorful speech bubbles (green, yellow, blue, purple). One figure is sitting on a green bubble using a smartphone, another on a yellow bubble using a laptop, a third on a blue bubble using a laptop, and a fourth on a purple bubble using a smartphone. Other figures are shown using smartphones or laptops in various poses. Smaller speech bubbles with ellipses are scattered around the scene.

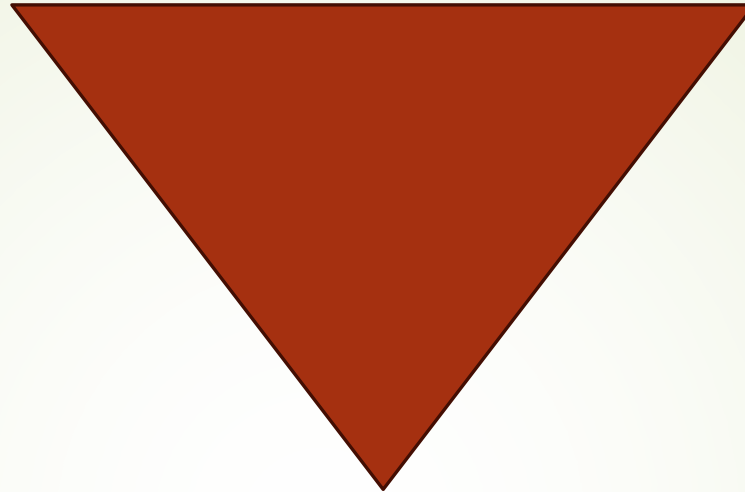
Elevernes stemme

Elevcentreret ledelse/Ledelse tæt på

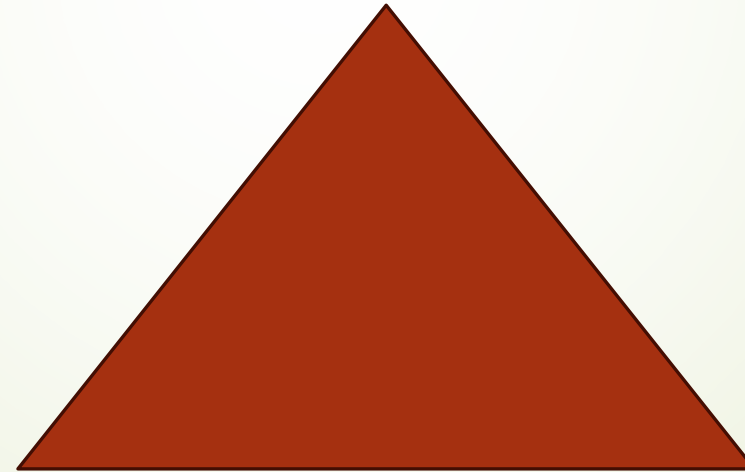


- **"Elevcenteret ledelse"**
 - ledelse tæt på med udgørelse i data
 - 3 årigt projekt – AP Møller
 - Praksisfællesskaber på tværs af skoler med fokus på at fremme læringsmiljøer
- **Mål:**
 - Ledelsesniveau:
 - Igangsætte datainformerede ledelseshandlinger i praksis
 - Elevniveau:
 - følge egen faglig progression og se sig selv som aktør
- **Hjælp udefra**
 - Håndholdte aktionslæringsindsatser på alle skoler med sparring fra konsulenter fra Komponent

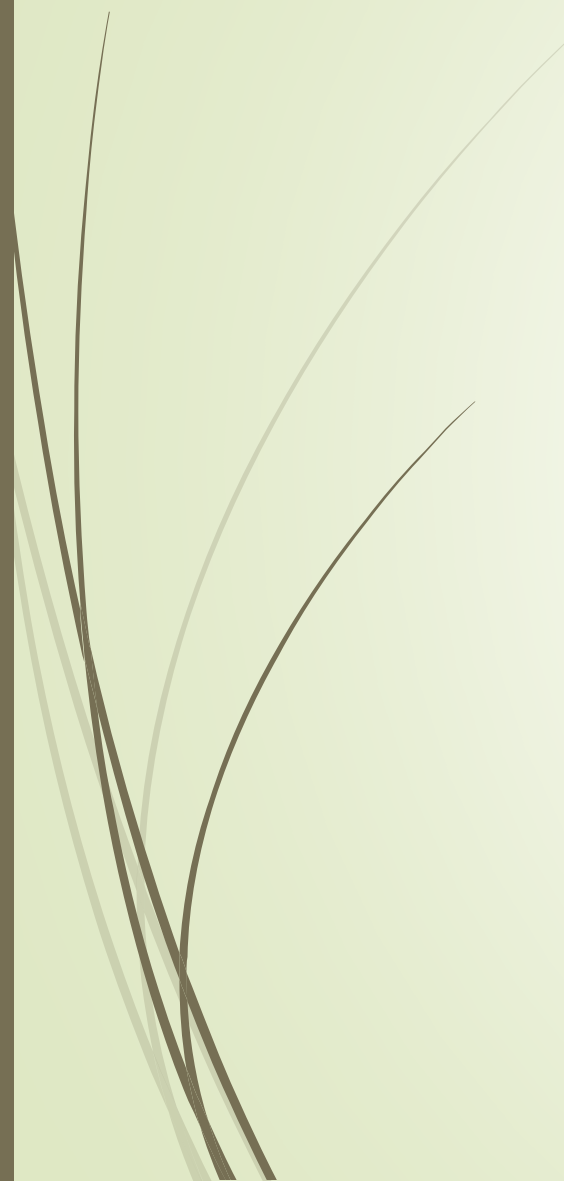
MAKRO



MIKRO



MAKRO



Elevtrivsel i folkeskolen - skoleåret 2021/2022

Tallene viser andel elever med højest trivsel

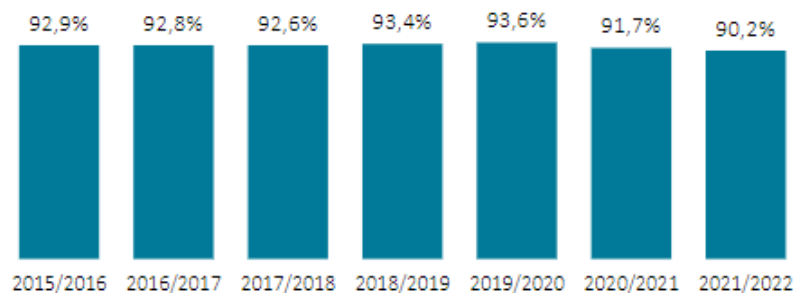
Kommune valgt: Thisted

Skole valgt: Snedsted Skole

90,2 %

Generel Trivsel

Udvikling i andelen af elever med højest generel trivsel



86,5%

Faglig trivsel



93,9%

Social trivsel



84,1%

Ro og orden



60,3%

Støtte og inspiration



What dælan do we do?

**Sparring og erfaringer fra
lederkolleger**

Brug og smid væk





Nysgerrighed

Hvordan inddrager I
børnene i det
daglige?

9. årgangs klasselærere:

AKT-vejledere, rutinerede, gode
til at se børn, anerkendende,
overskud

Afdækkende samtaler:

Praksis, bevidsthed, samarbejde,
ideer til undersøgelse

Set-up

Survey +
fokusgruppeinterview



Survey til eleverne

- Hvordan vil du gerne have indflydelse på din undervisning?
- Giv nogle forslag til, hvad der skal ske, hvis undervisningen og din skolegang skal blive mere spændende for dig
- Hvornår har du senest været med til at bestemme i undervisningen
- Hvilke arbejdsformer (tavleundervisning/gruppearbejde mfl) har du været med til at vælge i undervisningen
- Hvornår bruger lærerne elevernes ideer i undervisningen?
- Hvordan deltager du positivt i undervisningen i klassen?
- Hvilke fag er du mest glad for? Skriv fagene og hvorfor du er glad for disse fag
- Hvordan arbejder du bedst i timerne?
- Hvad skal der til, for at du har en god undervisningstime?
- I hvilke fag har du senest været med til at bestemme i undervisningen?

Survey – metablik

Mere

- inddragelse/involvering
- medbestemmelse ift arbejdsformerne
- variation i tilgangene – der skal skabes energi i klasserummet
 - Bevægelse – handlinger – eksperimenter – anvende fagenes indhold
- Indflydelse på afrundingen på et emne – formen
- tid til fordybelse
- koordinering mellem lærerne – lektier, afleveringer, arbejdsformer

Mindre

- røv-til-sæde
- læreroplæg/læs tekst/besvar spørgsmål
- tavleundervisning

Survey – metablik – oplever indflydelse

Fag

- idræt
- håndværk/design
- madkundskab

Arbejds-
former

- gruppearbejde



Set-up fokusgruppeinterview

- 9. årgang – 2 klasser
- Jonna og Lisbeth laver fokusgruppeinterview med hver sin klasse
- 4-5 grupper pr klasse – lavet af klasselærerne – 3-5 pr gruppe
- 20 minutter pr gruppe
- Afviklet fredag fra 12.00-14.00 parallelt med klassernes undervisning



Spørgsmål til fokusgruppeinterview

- Hvordan vil I sammensætte den optimale time/dag i tid og form?
- Hvordan håndterer vi bedst, at I ønsker forskellige arbejdsformer?
- Vil indretningen i klasselokaler og fællesarealer have betydning?
- Hvad betyder det, at lærerne skal lytte til eleverne – uddyb det.
- Hvad SKAL vi tage med videre?

Fokusgruppeinterview – metablik

Essensen

- variation
- variation
- variation – og frisk luft

SKAL tage med videre

- tillid til elevernes ideer
- inddrag bevægelse
- ordblinde elever skal kunne finde alle tekster digitalt



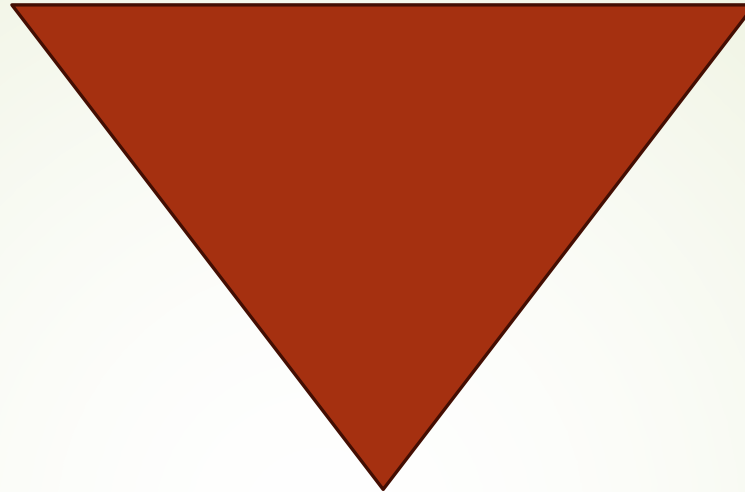
Ledelseslæring -

- Eleverne vil gerne inddrages
- Eleverne har virkelig gode inputs

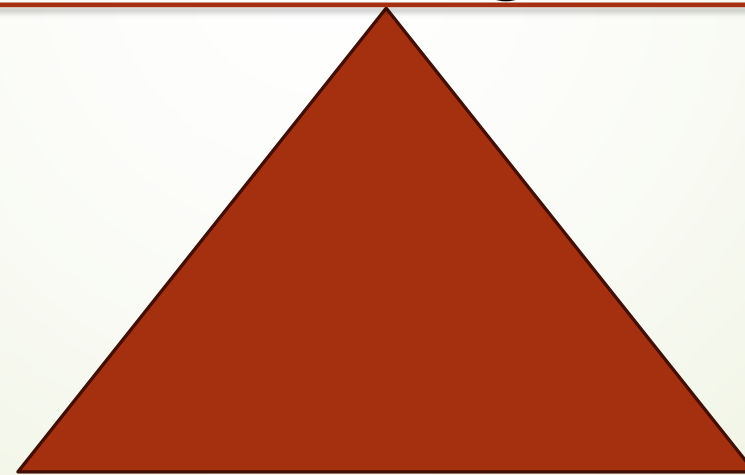
- Medinddragelse – gør vi det uden at tale om det?
- Medinddragelse er ikke nødvendigvis en bevidsthed hos vores personale

- Ledelsens antagelser – er de helt i hegnet?
- Ledelsen skal lyse på medinddragelse

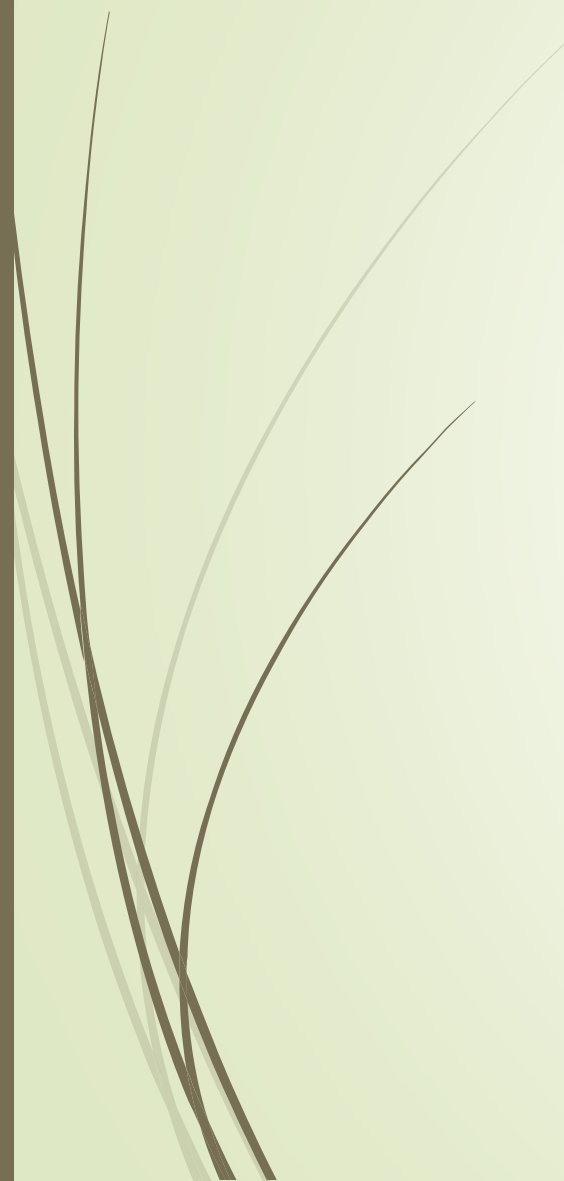
MAKRO



MIKRO



MAKRO



Medinddragelse på dagsordenen!

Trivsel som fælles indsatsområde i 23/24, 24/25, 25/26 – 3 perspektiver

Fællesaktiviteter

- klasse/hold
- årgang
- afdeling/hus
- Trombakken
- SFO
- Hovedskolen
- Snedsted Skole

Følge egen faglig progression

- Hvor og hvordan kan eleverne følge med i, hvordan de udvikler sig fagligt?

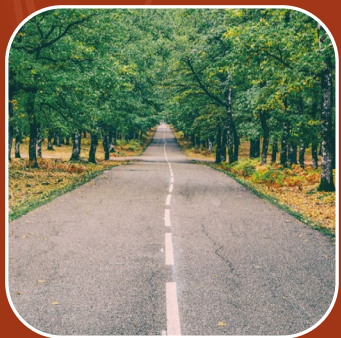
Medinddragelse

- Aktiv brug af elevernes ideer og input i skoledagen

Medinddragelse



Kortlægning på alle klassetrin
Teamaftaler om afprøvning i klasserne
Evaluering i alle klasser efter konkret afprøvning



Kortlægning af, hvad vi allerede gør nu
Eksplicitering og bevidstgørelse om inddragelse
Afdækning af elevønsker + ideer
Giv plads i diverse mødefora og udvikle idekatalog



Fælles indsats – fælles opgave – fælles start

Kortlægning af indsatserne – fokus på nysgerrighed

Hvad gør vi allerede?

Hvad er vores ønskescenarie?

Sprog – er med til – at skabe virkelighed

Sig det højt, når I bruger elevideer og elevinput

Invitér og forklar

Små skridt sætter også spor

Start overskueligt

Og gør det igen



Medinddragelse er nu en del af

Skoleplanen

Skolens indsatsområder

Skoleudviklingssamtalen

Som element i klassernes månedsbrev

Teammøder

Læringssamtalerne

Afdelingsmøder

Personalemøder

Skolebestyrelsen

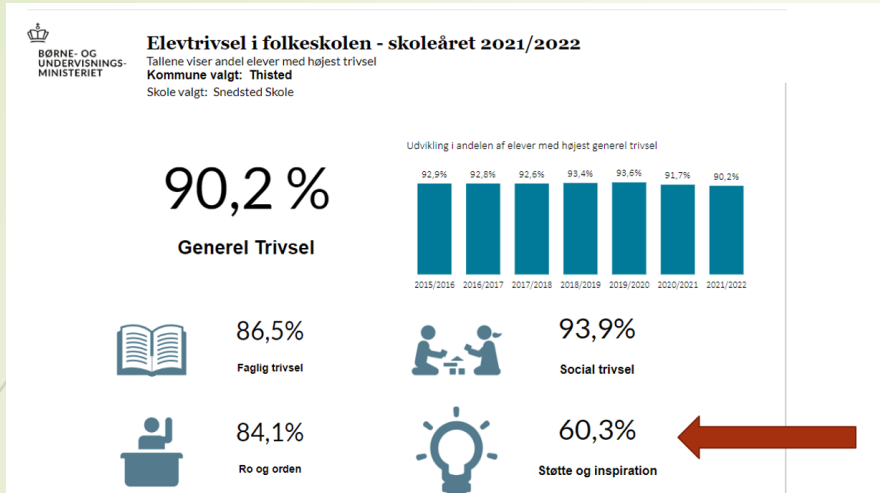
- Og der er stadig et stykke vej at gå.....



Status marts 2025

- Personalet har bedre blik for, at de inddrager eleverne
- Sætter nu sprog på, at der gøres brug af elevinput
- Større lydhørhed og mod ift at gøre brug af elevforslag
- Teams er også her meget forskellige
- Fortsat meget røv-til-sæde

- Vi arbejder fortsat med at holde fast
- Vi skal fortsat huske på de små skridts sejre



Ingen tilsvarende visning fra 23/24

Ingen data understøtter positiv effekt





► **Ledelse tæt på**

- - er livsbekræftende at være i
 - - kræver vedholdenhed og tålmodighed
 - - stor respekt for personalets arbejde
 - - kan let drukne i øvrige ledelsesopgaver
- 