



# EVALUERING AF DEN MANGFOLDIGE FOLKESKOLE I NORDJYLLAND

FORELØBIG LÆRING OG RESULTATER FRA ANDET EVALUERINGSRUL

24. JUNI 2024

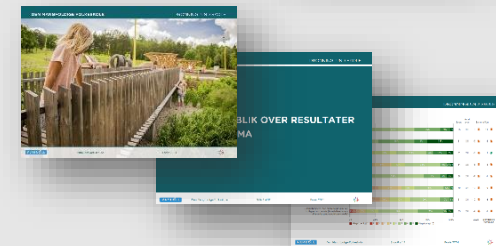
**RAMBOLL**

# VIDENSPRODUKTER FRA ANDET EVALUERINGSRUL

INSPIRATIONSPAKKE

PROCESGREB TIL AT ARBEJDE MED RESULTATERNE

SKOLE- OG KOMMUNERAPPORTER



# RESULTATERNE BYGGER PÅ...



## SPØRGESKEMA

**Spørgeskemaundersøgelse** blandt pædagogisk personale på alle skoler i de 11 nordjyske kommuner i april-maj 2024.



## CASEBESØG PÅ SKOLER

Besøg på **fem udvalgte skoler** i udvalgte kommuner, hvor der er gennemført interviews med:

- Elever
- Pædagogisk personale
- Vejledere
- Skoleledelse



## VALIDERINGSWORKSHOPS

Udført som **interviews med repræsentanter** (pædagogisk personale, vejledere og ledere) **fra fem skoler** inden for hver af de udvalgte kommuner.



## DIALOGVÆRKTØJER

**Fire lydoptagelser** af dialoger i ledelsesteams fra forskellige skoler.

**Fire lydoptagelser** af dialoger i teams (pædagogisk personale) fra forskellige skoler.



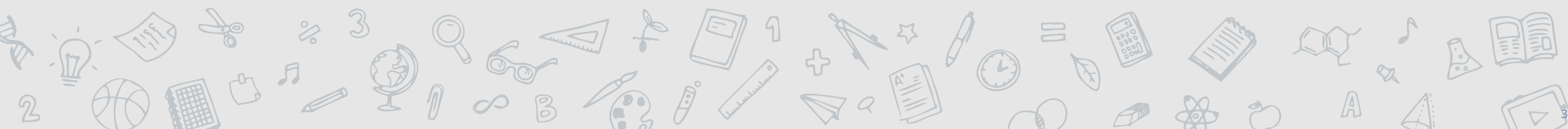
## OBSERVATIONER

Udført som led i **casebesøg på fem udvalgte skoler** i udvalgte kommuner.



## VIRTUELLE INTERVIEWS MED FORVALTNINGER

Interview med kommunal tovholder og skolechef fra fem udvalgte kommuner.



# EVALUERINGEN INDEHOLDER RESULTATER OM FØLGENDE TEMAER

1

ELEVERNES PERSPEKTIVER

2

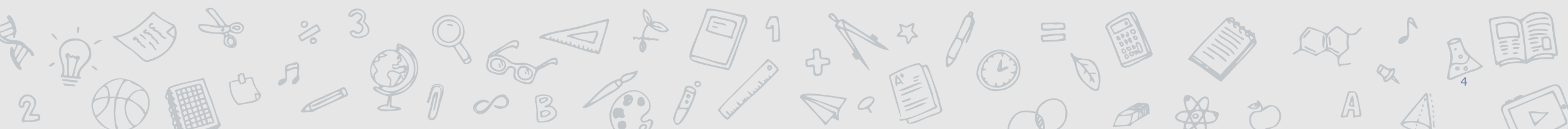
TEGN PÅ FORANDRING I PRAKSIS

3

SAMARBEJDE OG KAPACITET I PROFESSIONELLE  
LÆRINGSFÆLLESSKABER

4

LEDELSESUNDERSTØTTELSE OG ORGANISERING



# ELEVERNES PERSPEKTIVER



# DELTAGELSESMULIGHEDER FOR ALLE ELEVER – ELEVERNE FORTÆLLER

## TRE OPMÆRKSOMHEDSPUNKTER FRA ELEVERNE

**1**

**Forandringer i læringsmiljøet er ofte begrænset til enkelte fag eller timer**

**2**

**Når prøvehandlinger vedrører enkelte elever, kommer det sjældent hele klassen til gavn**

**3**

**Elever bliver sjældent involveret i evalueringen af prøvehandlinger, men har meget på hjerte**

“

Vi har PBL, og der er ingen, der synes, det er sjovt, men lærerne gør det alligevel hele tiden. Vi evaluerer aldrig, hvad vi laver, men vi ville have noget at sige, hvis vi blev spurgt.

*Elev*

EKSEMPLER PÅ PRØVEHANDLINGER FRA PRAKSIS FINDES I INSPIRATIONSPAKKEN



# TEGN PÅ FORANDRING I PRAKSIS



# PÆDAGOGISK PERSONALE OPLEVER, AT AKTIONSLÆRINGSFORLØB FREMMER INDSIGT I EGEN PRAKSIS – MEN PRØVEHANDLINGER ER FORTSAT SMÅ OG FOREGÅR I AFGRÆNSEDE PERIODER

## EVALUERINGEN VISER, AT:

- 1 Pædagogisk personale generelt oplever, at aktionslæringsforløb **fremmer indsigt i egen praksis**.
- 2 Pædagogisk personales **prøvehandlinger ofte foregår i afgrænsede perioder** og generelt er forholdsvist små.
- 3 Pædagogisk personale **sjældent har indblik i hinandens prøvehandlinger**.



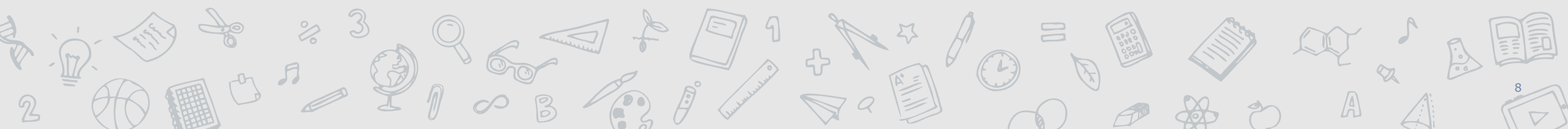
## FREMADRETTET KAN DET STYRKE PRAKSIS, AT...

... udforme prøvehandlinger, der tager afsæt i en **lokal udfordring** tæt på praksis.

... **inddrage kolleger, som ikke kender elevgruppen** for at få nyt blik på problemstillinger.

... drøfte, **hvad en prøvehandling kan være**, og hvilke didaktiske intentioner der ligger bag nuværende prøvehandlinger.

... have for øje, hvordan prøvehandlinger ikke forbliver afgrænsede greb, men bidrager til at skabe **vedvarende kæder af forandringer**.





# TEAMS ER GODE TIL AT SÆTTE PRØVEHANDLINGER I SØEN, MEN FØLGER SJÆLDENT SYSTEMATISK OP PÅ DEM

## EVALUERINGEN VISER, AT:

- 1 Teamenes egne evalueringer af prøvehandlinger ofte baseres på **intuition og umiddelbare mavefornemmelser**.
- 2 Der er en **risiko for, at udviklingsarbejdet går i stå**, når prøvehandlinger ikke evalueres.
- 3 Pædagogisk personale ser en **stor værdi i at inddrage elevernes perspektiver** i arbejdet med prøvehandlinger, men fortsat sjældent gør det i praksis.

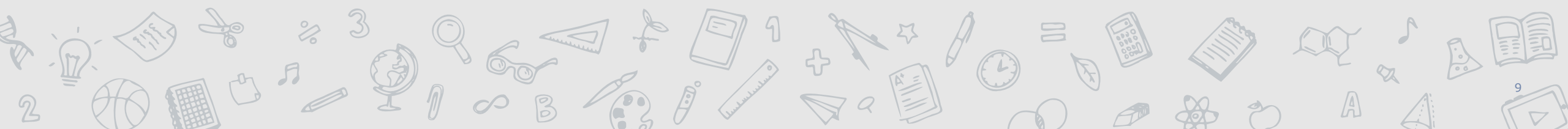


## FREMADRETTET KAN DET STYRKE PRAKSIS, AT...

... skriftliggøre intentionen med prøvehandlingen og skabe **simpel struktur for opfølgning**.

... inddrage kolleger, ressourcepersoner eller ledere i praksisudviklingen. Fx ved at **anvende observation** som genstand for læring.

... **være nysgerrig på elevernes perspektiver** i planlægning, afprøvning og evaluering af prøvehandlinger.



# SAMARBEJDE OG KAPACITET I PROFESSIONELLE LÆRINGSFÆLLESSKABER

# AKTIONSLÆRINGSFORLØB SKABER NYE REFLEKSIONER I TEAMENE OG ØGER MOTIVATIONEN FOR AT ÅBNE OP OM EGEN PRAKSIS

## EVALUERINGEN VISER, AT:

- 1 Aktionslæringsforløb har **skabt nye fælles refleksioner** over begreber som børnefællesskaber, deltagelsesmuligheder og variation i undervisningen.
- 2 Pædagogisk personale oplever at være **mere fælles om praksis** som følge af aktionslæringsforløb.
- 3 **Viden fra aktionslæringsforløb sjældent spredes** organisk på tværs af pædagogisk personale på hele skolen.

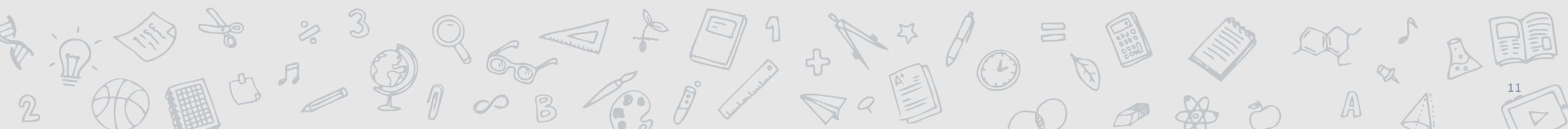


## FREMADRETTET KAN DET STYRKE PRAKSIS, AT...

... **sprede viden** på tværs af teamet, så alle har det samme udgangspunkt for at deltage i de reflekterende dialoger.

... **sprede viden og inspiration** uden for teamet, så kolleger og vejledere har det samme udgangspunkt for at forstå teamets handlinger og beslutninger og kan bidrage kvalificeret til praksisudviklingen. Samtidig kan det inspirere til lignende handlinger på tværs af klasser og årgange.

... **inddrage kolleger** uden for eget team i de reflekterende samtaler for at få nye perspektiver på udfordringer og løsninger.



# PÆDAGOGISK PERSONALE OPLEVER AT HAVE FÅET ET STÆRKERE FÆLLES BØRNESYN, MEN DER ER FORTSAT POTENTIALE FOR AT STYRKE DERES MINDSET OM ELEVINDDRAGELSE

## EVALUERINGEN VISER, AT:

- 1 Pædagogisk personale oplever, at skolens **fælles børnesyn er styrket** det seneste år.
- 2 Et fælles børnesyn fortsat er centralt for at **finde gode løsninger sammen**.
- 3 Det er vigtigt at **arbejde med pædagogisk personales mindset**, hvis eleverne i højere grad skal opleve indflydelse og medbestemmelse.



## FREMADRETTET KAN DET STYRKE PRAKSIS, AT...

... teams reflekterer over, hvilke ord de mener **karakteriserer skolens børnesyn**, og hvordan ordene stemmer overens med handlinger i skolens praksis.

... lederne forholder sig til, hvordan **børnesynet varierer inden for skolen**, og hvad man kan gøre for at skabe større fælles fodslag.

... have fælles dialoger med ledelsen om, hvordan skolens **børnesyn kommer til udtryk og omsættes i praksis**.



FIND GREB TIL, HVORDAN I SOM SKOLE KAN ARBEJDE MED AT UDFORME OG OMSÆTTE BØRNESYN I PRAKSIS I PAKKEN 'PROCESGREB TIL SKOLERNE'.



# LEDELSESUNDERSTØTTELSE OG ORGANISERING



# LEDERNE OPLEVER I STIGENDE GRAD AT STØTTE OP OM OG INVOLVERE SIG I UDVIKLINGEN AF LÆRINGSMILJØER

## EVALUERINGEN VISER, AT:

- 1 Flere ledere er enige i, at de **interessere sig for og følger op på** det arbejde, der sker i teamene.
- 2 Der er dog stadig stor variation i, **hvor tæt lederne er på praksis**.
- 3 Ledere og pædagogisk personale **oplever også forsat ledelsesunderstøttelsen meget forskelligt**.



## FREMADRETTET KAN DET STYRKE PRAKSIS, AT...

... lederne går i dialog med pædagogiske personale om, **hvordan de kan lede tæt på praksis** på en nærværende og faciliterende måde.

... lederne er rollemodel med egne prøvehandlinger og **sætter sig selv i spil** i arbejdet med prøvehandlinger.

... lederne prioriterer at **deltage i aktionslæring** for på den måde at få et bedre indblik i udviklingsprocessen på skolen.

... lederne skaber rammerne for, at alt pædagogisk personale kan opbygge ny viden og have **fælles dialoger** med ledelsen om, hvordan viden kan omsættes i praksis.



# ORGANISERINGEN PÅ SKOLERNE HAR BETYDNING FOR, OM TEAMENE LYKKES MED AT SKABE FORANDRINGER I LÆRINGSMILJØET

## EVALUERINGEN VISER, AT:

- 1 Pædagogisk personale, som har deltaget i aktionslæringsforløb, **i nogen grad oplever, at organiseringen på skolen understøtter deres arbejde.**
- 2 **En god organisering er en forudsætning** for, at pædagogisk personale oplever at kunne samarbejde som team om at udvikle læringsmiljøer.
- 3 Der er forsat et **uforløst potentiale i at inddrage skolens vejlederfunktioner mere** aktivt i arbejdet med at skabe deltagelsesmuligheder for alle elever.



## FREMADRETTET KAN DET STYRKE PRAKSIS, AT...

... lederne forholder sig til, **hvordan kompetenceudvikling (fx møder med UCN om aktionslæring) kan integreres i hverdagen**, så det ikke opleves som 'noget ekstra'.

... lederne tydeliggør over for pædagogisk personale, **hvordan og i hvilket omfang de forventes at arbejde med prøvehandlinger.**

... drøfte med **skolens PLC eller vejlederteam**, hvordan de i endnu højere grad kan spille en rolle i arbejdet med at skabe deltagelsesmuligheder for alle elever.





Spørgsmål?