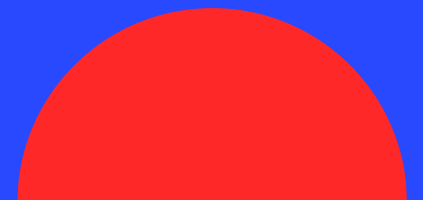
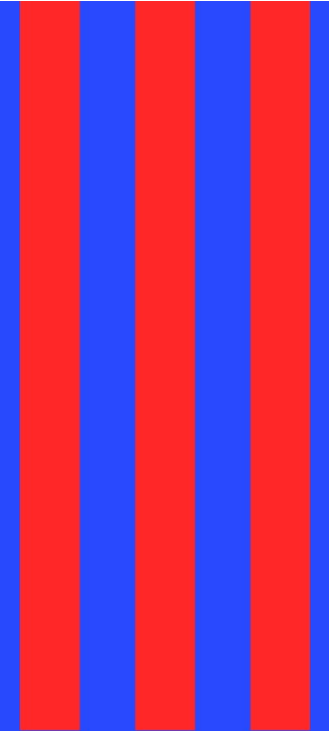


DEN MANGFOLDIGE FOLKESKOLE

- FØLGEFORSKNING



Agenda

Hvad er følgeforskningens ærinde?

Holdninger, bekymringer & mestring

Hvordan har vi båret os ad?

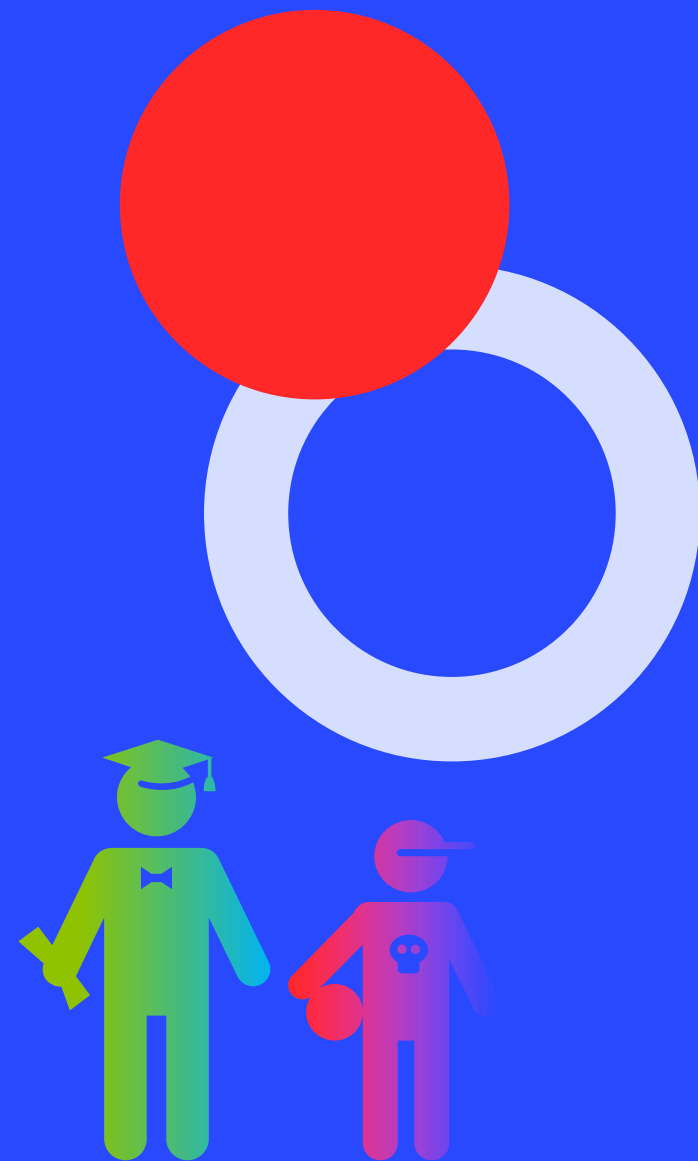
Nedslag i resultater

Takeaways



Bevægelsen mod en skole, hvor alle børn –uagtet forskellige forudsætninger – undervises i almene sammenhænge, er den mest omfattende og signifikante reform af skoler verden over

Savolainen et al. (2020)



Hvad er følgeforskningens ærinde?



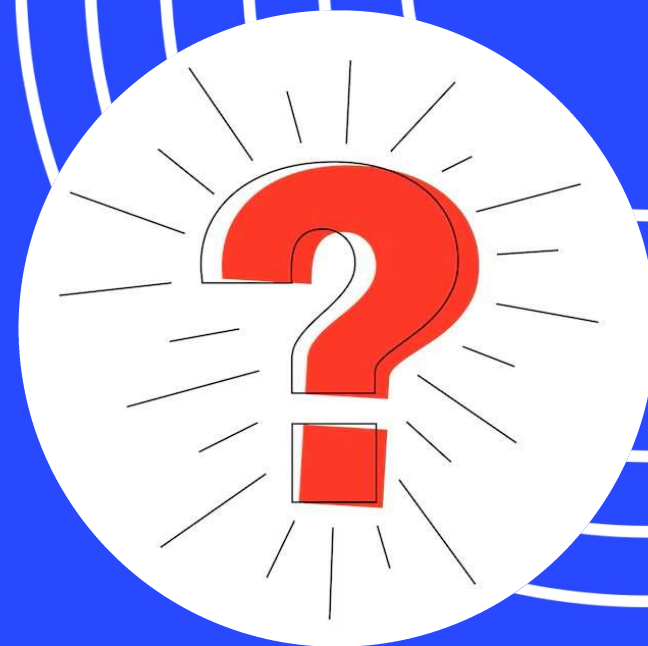


Holdninger, bekymringer & mestringsoplevelser

Lærere og pædagogers *holdninger* og *bekymringer* til arbejdet med inklusion og mangfoldighed samt deres oplevelser af at kunne *mestre* dette arbejde er af afgørende (og til dels generisk) betydning

(Bl.a. Savolainen, Malinen and Schwab 2020; Urton, Wilbert and Hennemann 2014; Saloviita 2020; Forlin, Cedillo, Romero-Contreras, Fletcher and Hernández 2010; Avramidis and Norwich 2002; De Boer, Pijl, and Minnaert 2011; Schwab 2018; Savolainen, Malinen and Schwab 2020; Saloviita 2020; Savolainen, Engelbrecht, Nel and Malinen 2012)

Er der en sammenhæng mellem holdninger og bekymringer i forhold til inklusion på den ene side og oplevelsen af mestring af inklusionsarbejdet på den anden?



Hvordan har vi båret os ad?

**Inklusionsforståelser- & dilemmaer
(10 items)**

SAICE (The Sentiments, Attitudes, and Concerns about Inclusive Education) (10 items)

TEIP (Teacher self-efficacy for inclusive practices) (20 items)

5.166 respondenter har gennemført spørgeskemaet (svarprocent på 69%)

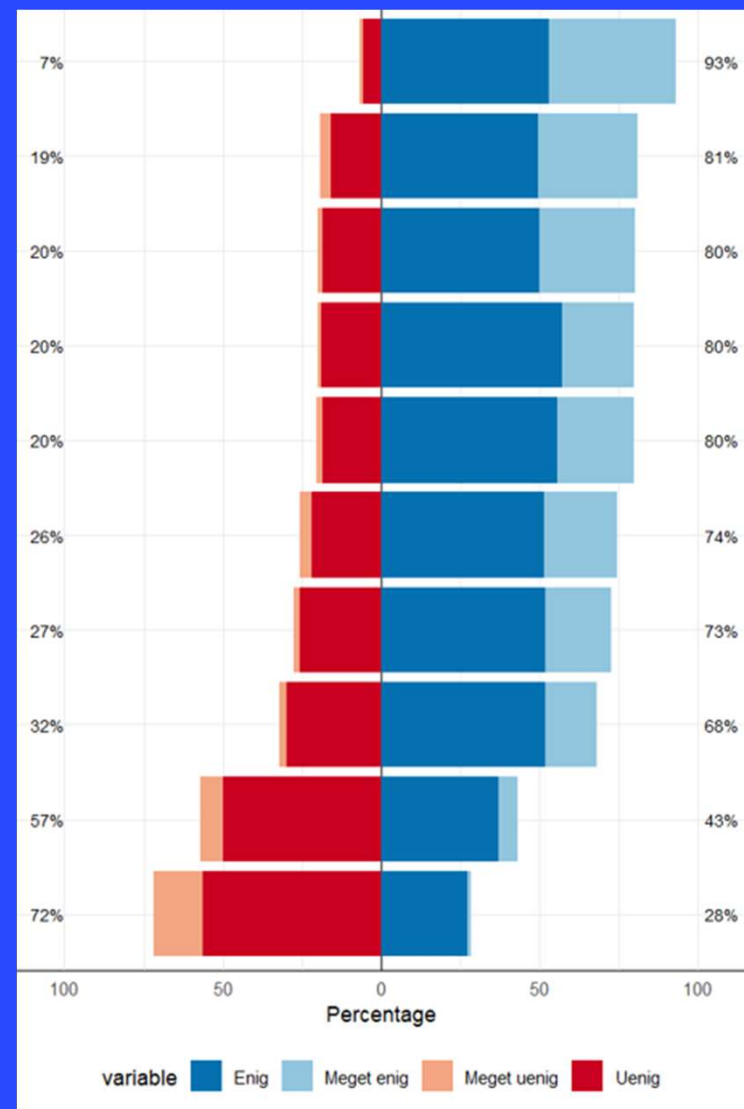
NEDSLAG I RESULTATER



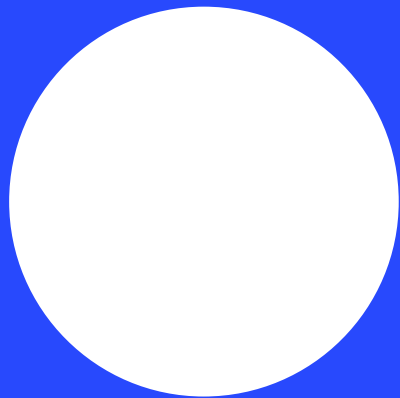
INKLUSIONSFORSTÅELSE & AMBIVALENSER

“At skabe en inkluderende folkeskole handler for mig primært om, at alle elever er unikke og skal mødes differentieret”

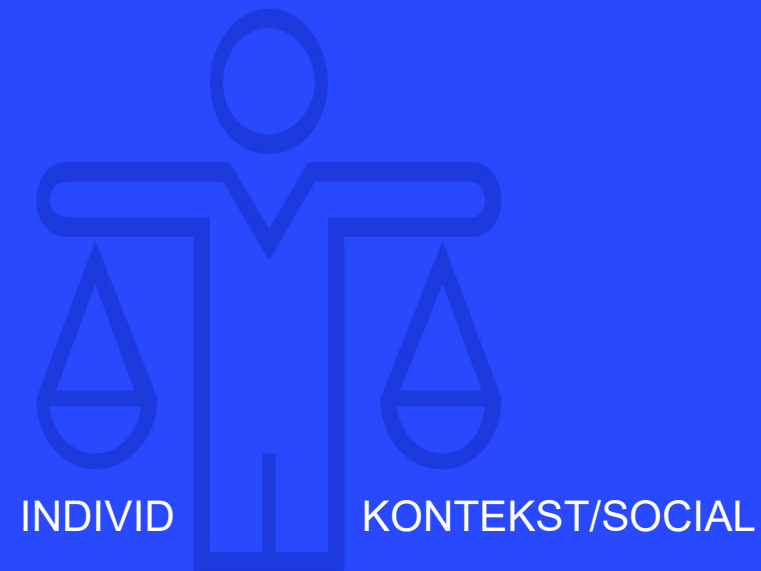
“Flere af de elever, der i dag går i folkeskolens almenundervisning, bør tilbydes specialtilbud”



INKLUSIONSFORSTÅELSE & AMBIVALENSER



Flere lærere, pædagoger & ledere har et grundlæggende inkluderende syn, men samtidigt har skolens måde at være skole på ikke ændret sig grundlæggende de sidste 30 år



Problemforståelser

PPV

Specialpædagogisk bistand

NEDSLAG I RESULTATERNE

Holdning til inklusion

Den samlede score for samtlige respondents holdninger til inklusion i skolen er 2,73 og altså over midtpunktet på 2,5

Bekymringer

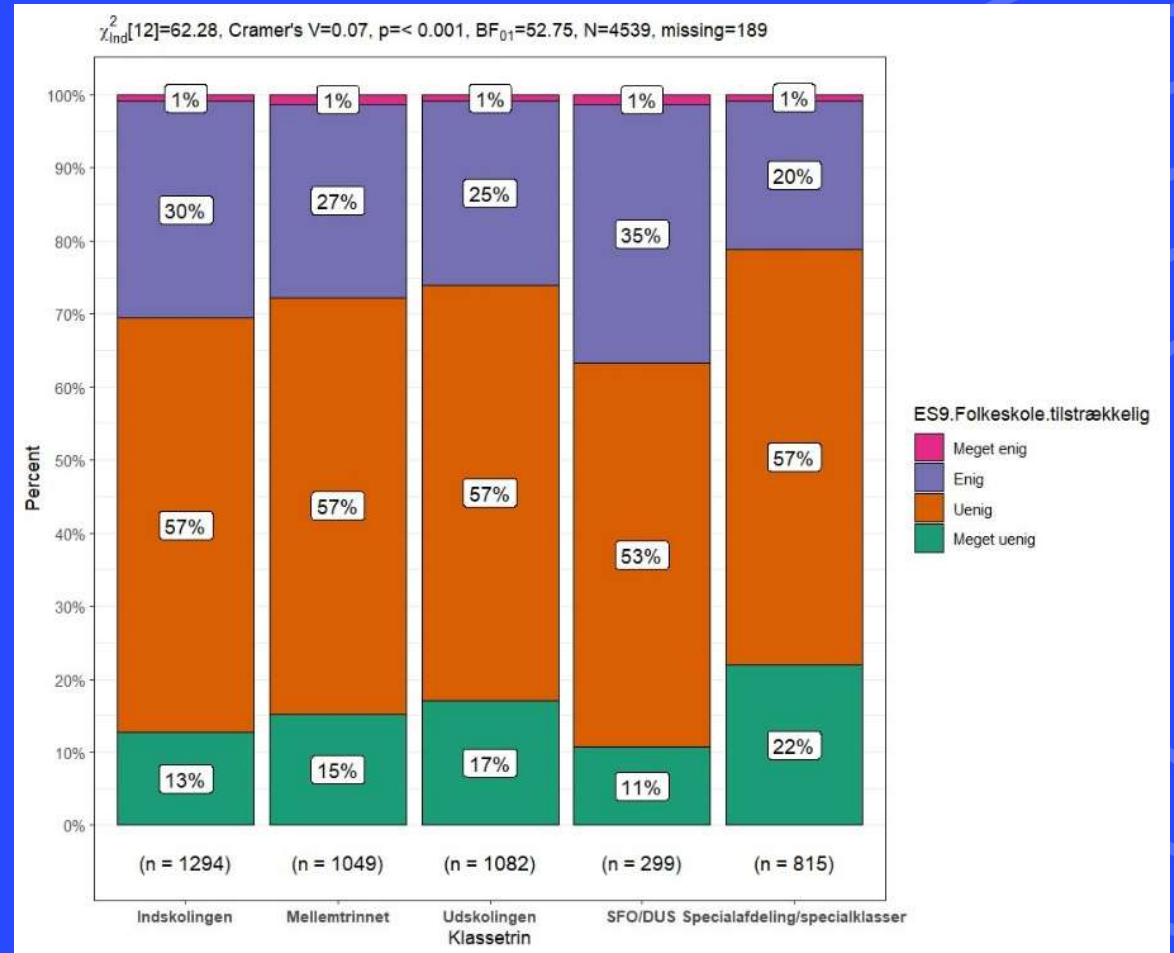
Den samlede score for samtlige respondents bekymringer er 2,13 og således under midtpunktet

Mestring

Den samlede score i forhold til mestring hos lærere og pædagoger er 3,05 og således over midtpunktet på 2,5

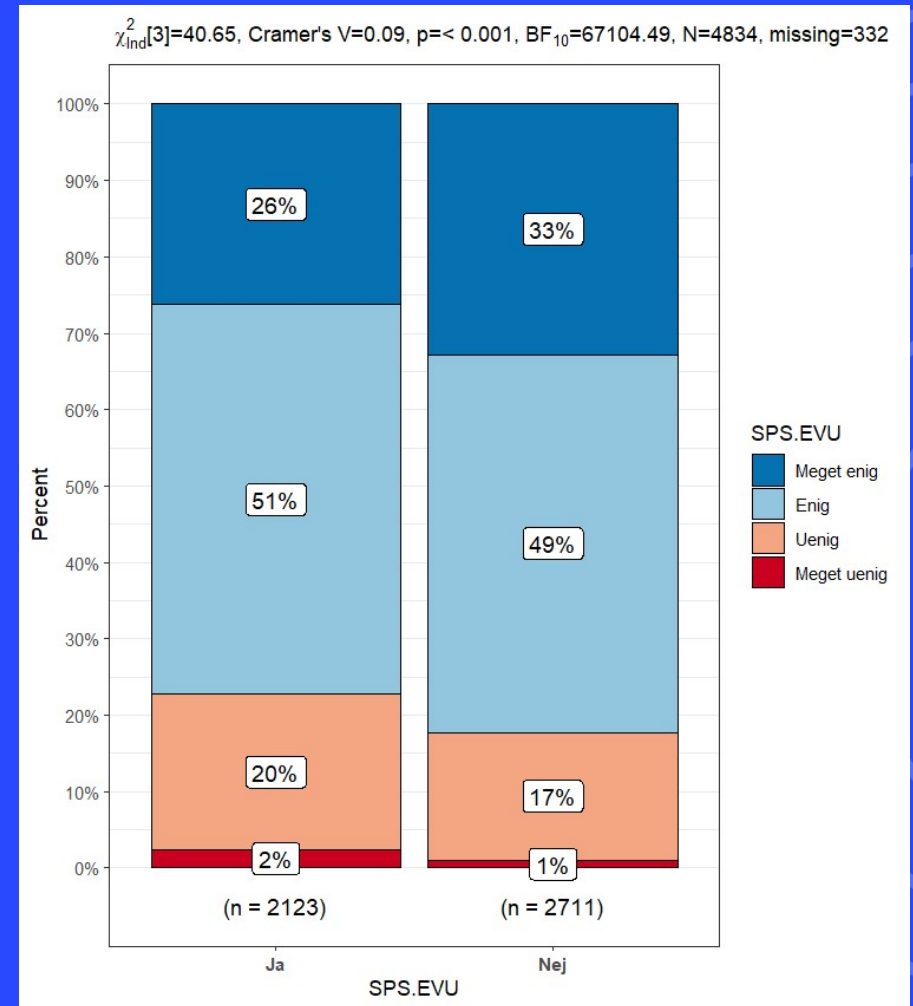
VI SER FORSKELLE

”Folkeskolens almenundervisning kan generelt godt inkludere de børn, der går der i dag”



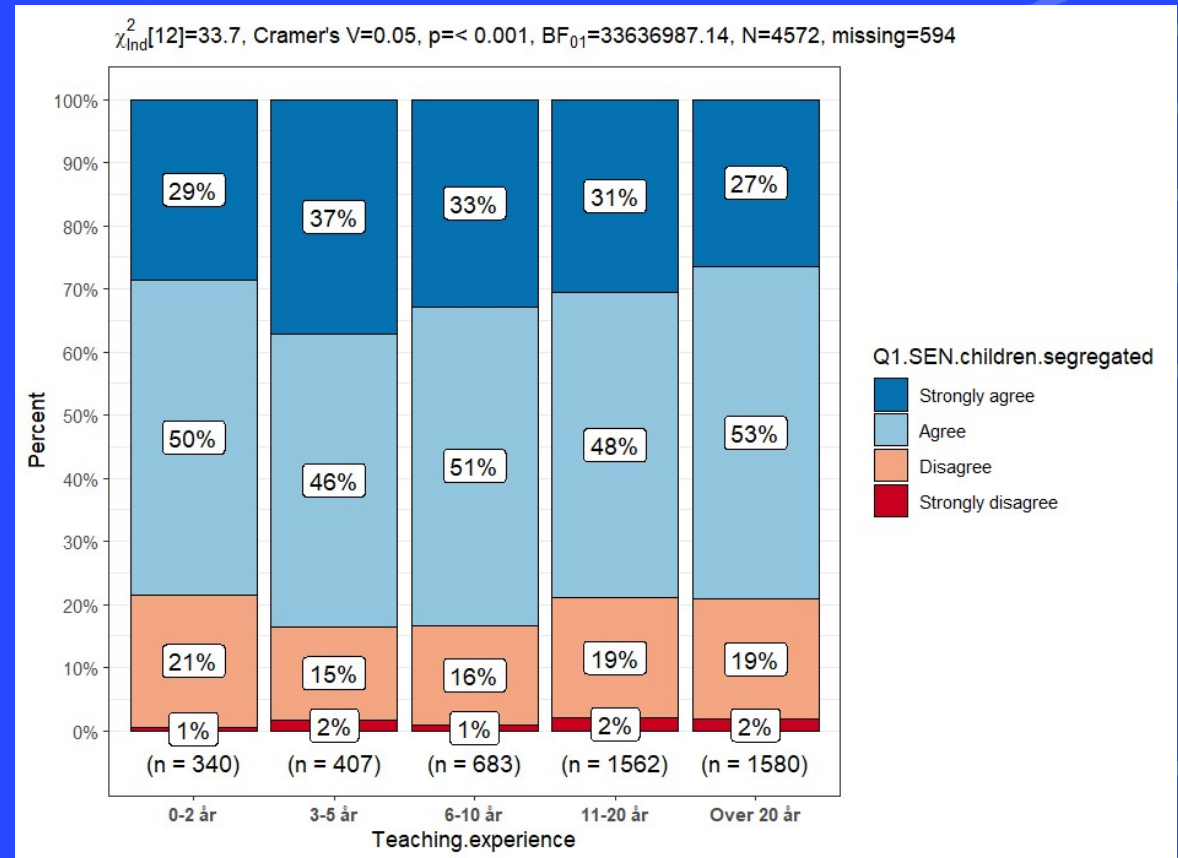
VI SER FORSKELLE

”Flere af de elever, der går i folkeskolens almene undervisning, bør tilbydes specialtilbud”



VI SER FORSKELLE

”Flere af de elever, der går i folkeskolens almene undervisning, bør tilbydes specialtilbud”





VI SER EN SAMMENHÆNG MELLEM INKLUSIONSHOLDNINGER- & BEKYMNINGER & OPLEVELSER AF MESTRING

Takeaways

- ✓ Holdninger og bekymringer til inklusion har betydning
- ✓ Oplevelser af at mestre inkluderende didaktik & pædagogik har betydning
- ✓ Der er en sammenhæng mellem fænomenerne
- ✓ Der er tydelige ambivalenser i forståelser af inklusion i skolen & i vurderinger af skolens inklusionspotentiale
- ✓ Der er væsentlige forskelle i holdninger og bekymringer i forhold til bl.a. anciennitet, almen/special & klassetrin

TAK

***Læs mere i artiklen *Inklusionens fundament: en longitudinal undersøgelse af betydningen af lærere og pædagogers inklusionsholdninger og mestringsoplevelser* i Nordic studies in Education**

UCn Forskningscenter for in- & eksklusion i pædagogisk praksis

